

KONDISI CUACA DAN HOTSPOT DI KALIMANTAN TENGAH

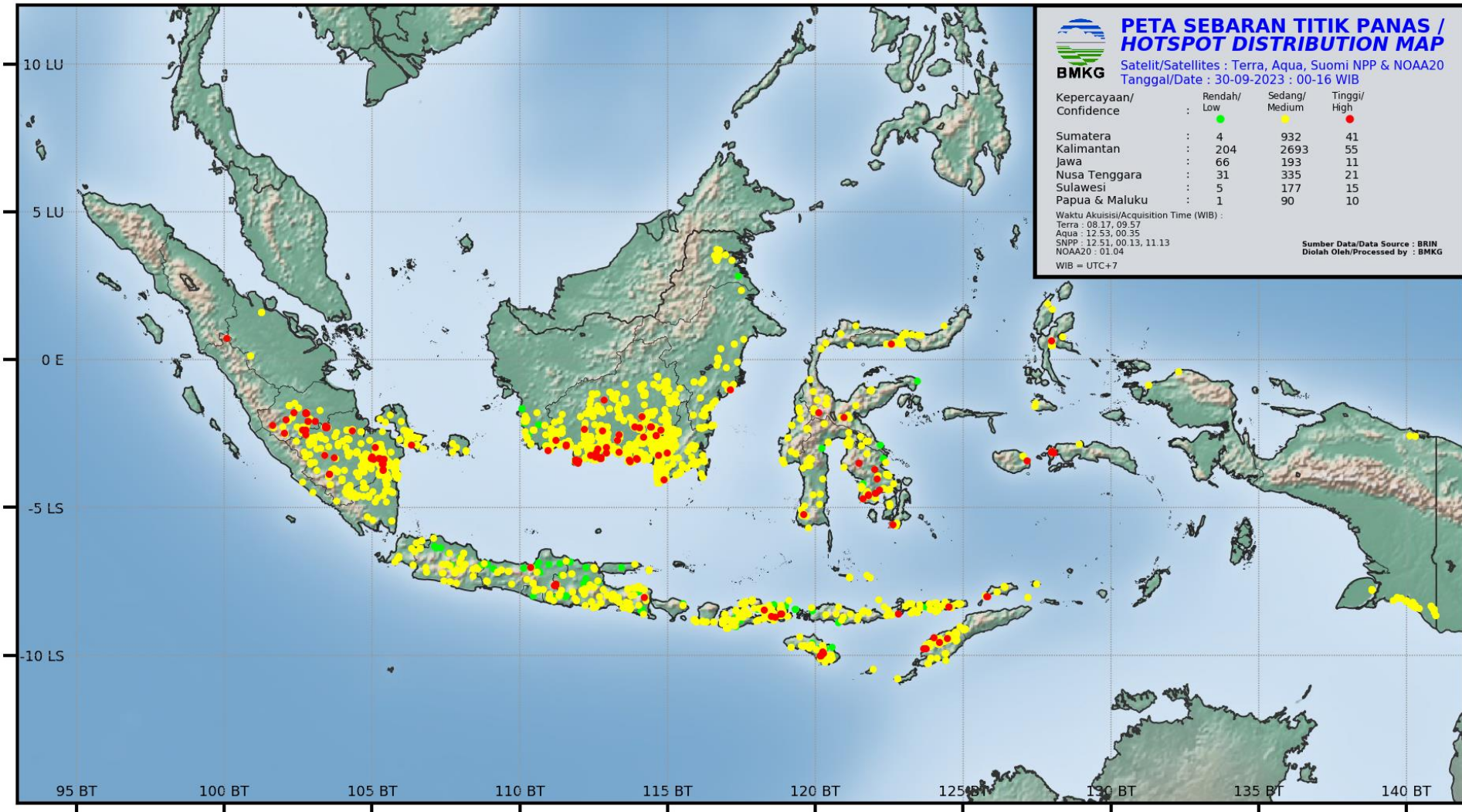
30 SEPTEMBER 2023
UPDATE JAM 16.00 WIB

BADAN METEOROLOGI KLIMATOLOGI DAN GEOFISIKA
STASIUN METEOROLOGI TJILIK RIWUT PALANGKA RAYA

AKUMULASI HOTSPOT DI KALIMANTAN TENGAH

TANGGAL 30 SEPTEMBER 2023

JAM 00.00 – 16.00 WIB = 2299 TITIK





AKUMULASI HOTSPOT DI KALIMANTAN TENGAH

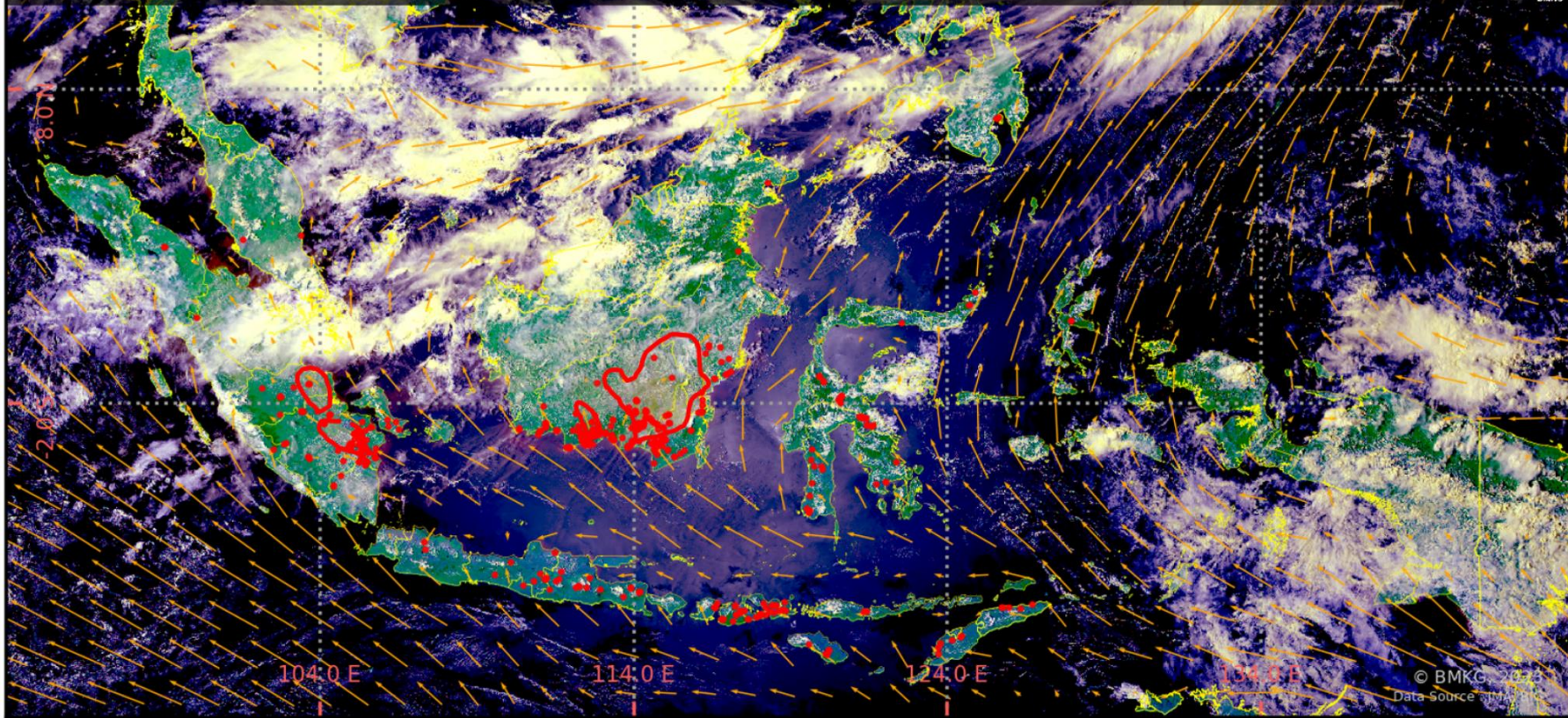
TANGGAL 30 SEPTEMBER 2023

| Kabupaten/Kota | 2023 |
|--------------------|-------------|
| BARITO SELATAN | 32 |
| BARITO TIMUR | 14 |
| BARITO UTARA | 16 |
| GUNUNG MAS | 16 |
| KAPUAS | 332 |
| KATINGAN | 135 |
| KOTAWARINGIN BARAT | 134 |
| KOTAWARINGIN TIMUR | 274 |
| LAMANDAU | 6 |
| MURUNG RAYA | 6 |
| PALANGKARAYA | 107 |
| PULANG PISAU | 668 |
| SERUYAN | 450 |
| SUKAMARA | 109 |
| Jumlah | 2300 |

CITRA SEBARAN ASAP WILAYAH INDONESIA

30 SEPTEMBER 2023 PUKUL 13.00 WIB

HIMAWARI 9 SM 30/09/2023 06:00UTC



- Terdeteksi asap di wilayah Sumatera Selatan, Jambi, Kalimantan Tengah dan Kalimantan Selatan
- Arah angin di Indonesia pada umumnya bertiup dari Tenggara ke Barat Laut – Timur Laut.
- Tidak terdeteksi adanya *Transboundary Haze*.

Legenda :

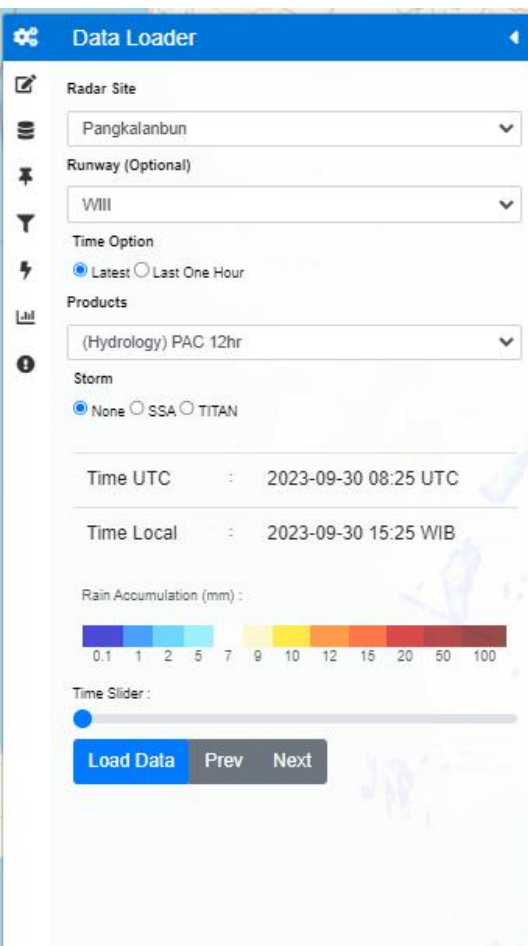
Arah dan kec. angin

- ← 5 knots
- ← 10 knots
- ← 15 knots
- ← 20 knots

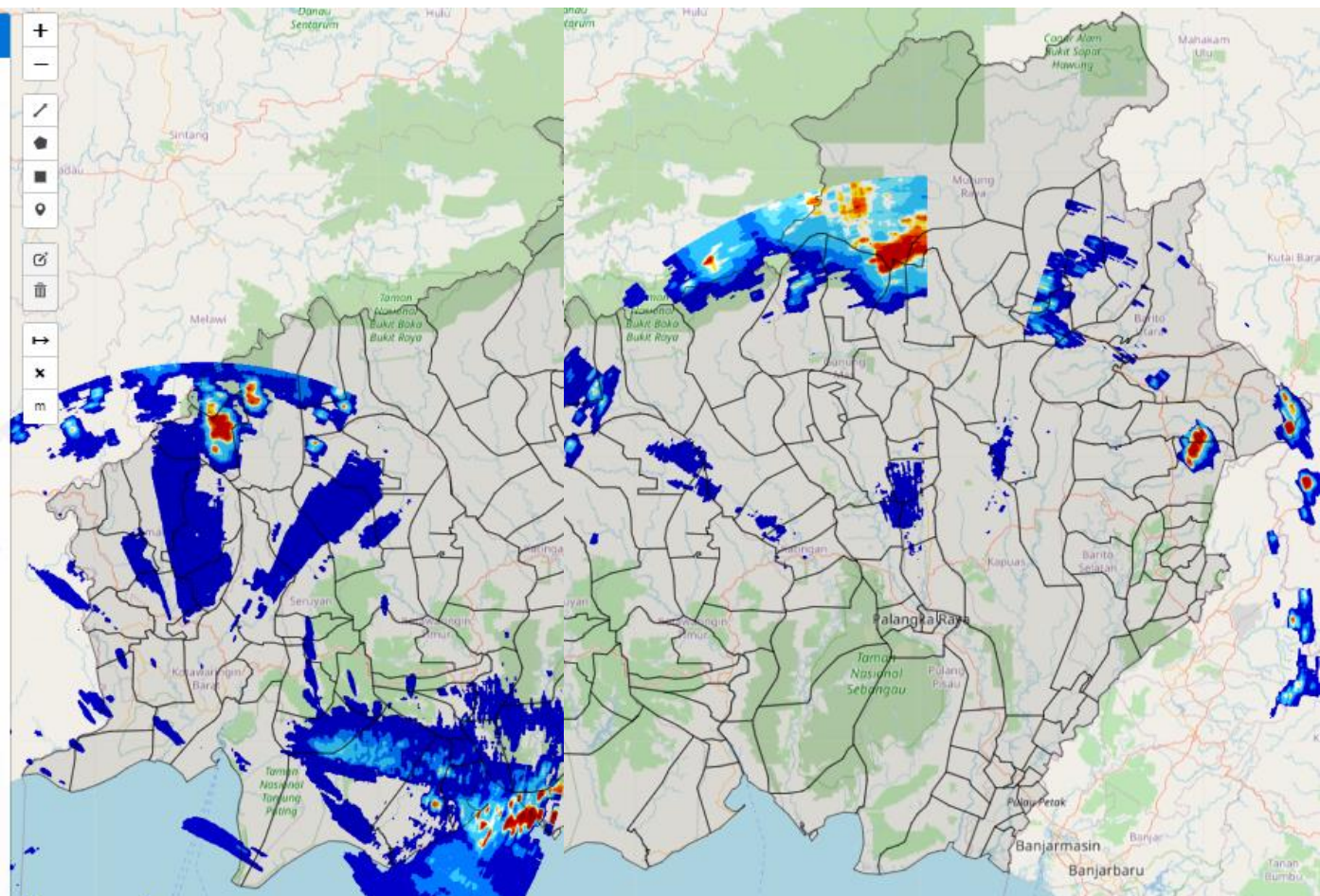
◻ wilayah sebaran asap

• Titik Panas
(Geohotspot)

CITRA RADAR AKUMULASI HUJAN 12 JAM TERAKHIR

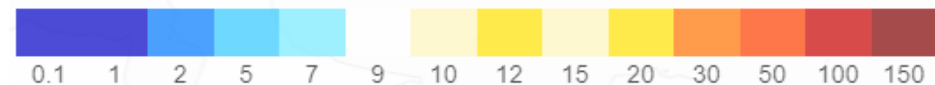


Radar cuaca Pangkalan Bun



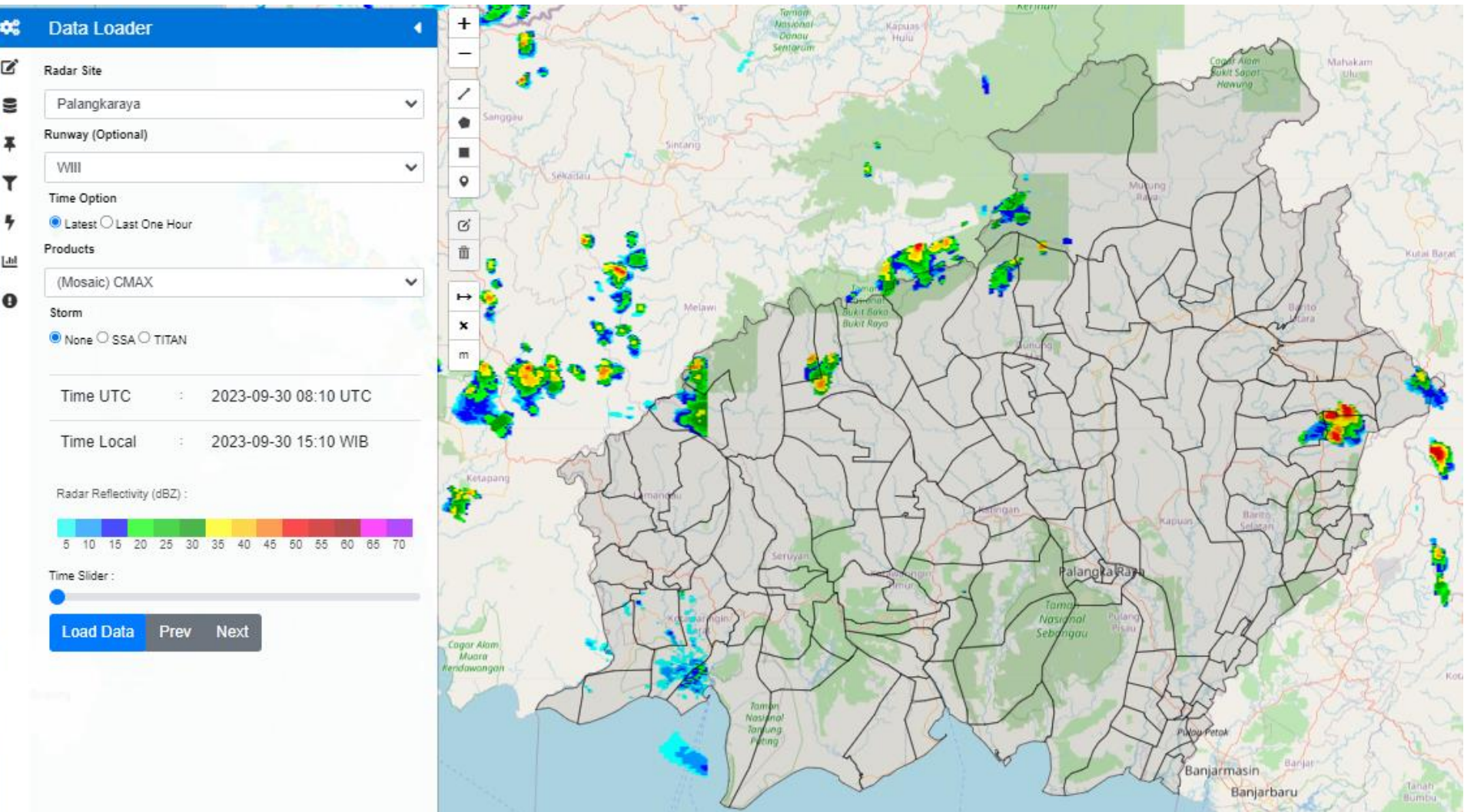
Radar cuaca Palangka Raya

Rain Accumulation (mm) :

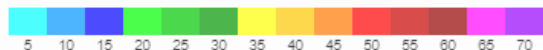


CITRA RADAR KALIMANTAN TENGAH

JAM 15.10 WIB



Radar Reflectivity (dBZ) :



Kategori Intensitas Hujan

Hujan ringan (*light rain*)

Hujan sedang (*moderate rain*)

Hujan lebat (*heavy rain*)

Hujan sangat lebat (*very heavy rain*)

Nilai dBZ

25 s/d 35

35 s/d 45

45 s/d 55

>55

mm/jam

1 s/d 5

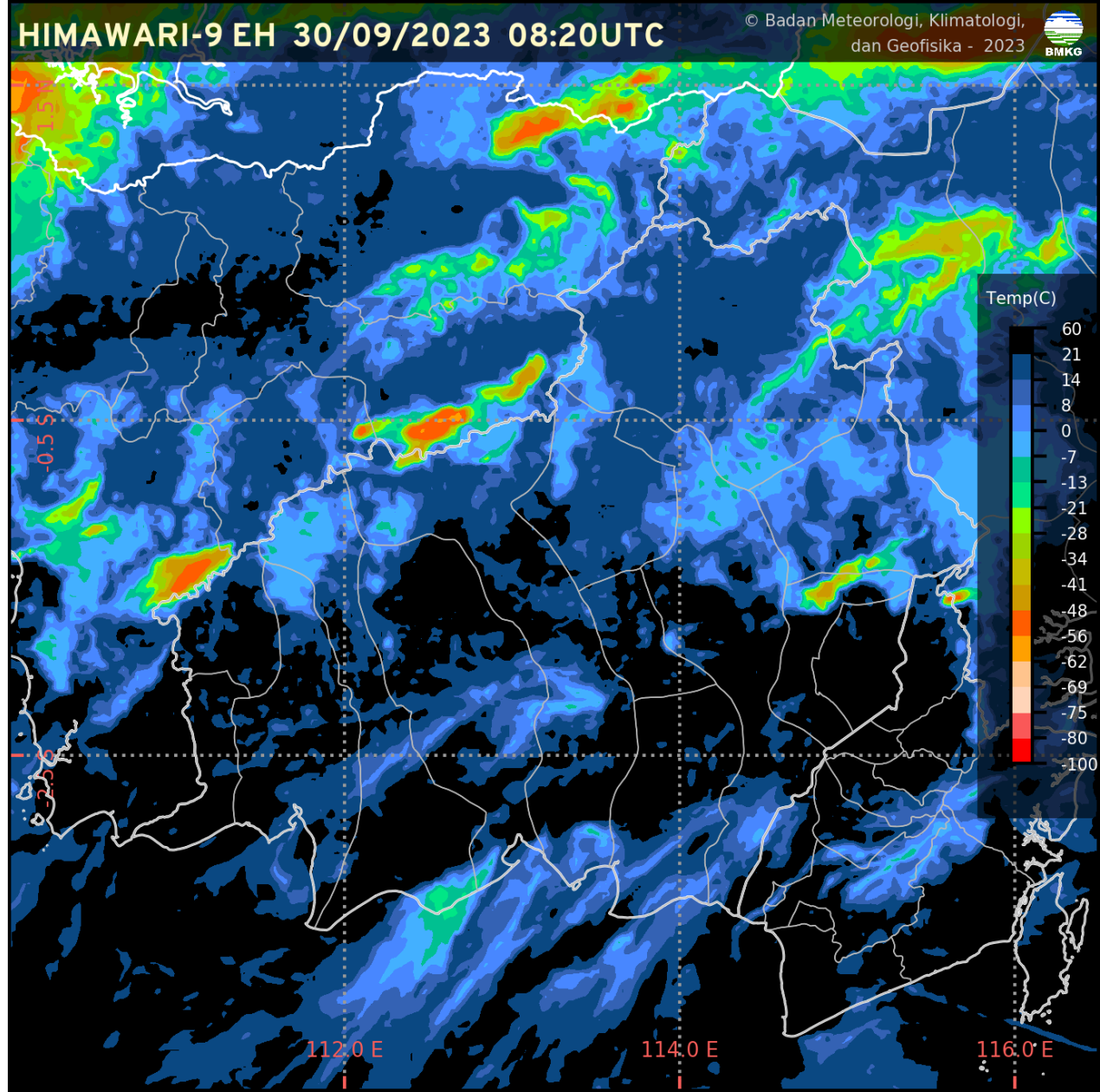
5 s/d 10

10 s/d 20

>20

CITRA SATELIT KALIMANTAN TENGAH

JAM 15.20 WIB



CURAH HUJAN KALTENG

CURAH HUJAN HARIAN UPT BMKG PROVINSI KALIMANTAN TENGAH
BULAN SEPTEMBER 2023

| TGL | PALANGKA RAYA | PANGKALAN BUN | SAMPIT | BUNTOK | MUARA TEWEH |
|--------|---------------|---------------|--------|--------|-------------|
| 1 | 0.0 | 0.0 | 0.0 | 0.3 | 0.0 |
| 2 | 0.0 | 0.0 | 0.0 | 0.0 | 0.0 |
| 3 | 0.0 | 0.0 | 0.0 | 0.0 | 0.0 |
| 4 | 0.0 | 0.0 | 0.0 | 0.0 | 0.0 |
| 5 | 0.0 | 0.0 | 0.0 | 2.0 | 0.1 |
| 6 | TTU | 1.0 | 10.8 | 27.2 | 0.0 |
| 7 | 41.6 | 29.0 | 3.7 | 1.2 | 2.3 |
| 8 | 20.4 | 41.5 | 0.6 | TTU | 0.0 |
| 9 | 0.0 | 6.1 | 0.0 | 0.0 | 0.2 |
| 10 | 0.0 | 0.0 | 0.0 | 0.0 | 0.0 |
| 11 | 0.0 | 0.0 | TTU | 0.0 | 4.8 |
| 12 | 0.0 | 0.0 | 5.4 | 0.1 | TTU |
| 13 | 0.0 | 0.0 | 6.6 | 2.5 | 4.9 |
| 14 | 0.0 | TTU | 0.0 | 0.0 | 0.0 |
| 15 | 0.0 | 0.0 | 0.0 | 0.0 | 0.0 |
| 16 | TTU | 0.5 | 0.0 | 0.0 | 0.0 |
| 17 | 0.2 | 0.0 | 0.0 | 0.0 | 0.5 |
| 18 | 6.8 | 15.2 | 58.3 | 37.1 | 0.1 |
| 19 | 0.8 | 4.0 | 0.0 | 8.0 | 88.5 |
| 20 | 17.6 | TTU | 24.0 | 0.0 | 1.0 |
| 21 | 0.0 | 0.0 | 0.1 | 0.0 | 32.3 |
| 22 | 0.0 | 0.0 | 0.0 | 0.0 | TTU |
| 23 | 0.0 | 0.0 | 0.0 | 0.0 | 0.0 |
| 24 | 0.0 | 0.0 | 0.0 | 0.0 | 0.0 |
| 25 | 0.0 | TTU | 0.0 | 0.0 | 0.0 |
| 26 | 0.0 | 0.0 | 0.0 | 0.0 | 0.0 |
| 27 | 0.0 | 0.0 | 0.0 | 0.0 | 0.0 |
| 28 | 0.0 | 0.0 | 0.0 | 0.0 | 0.0 |
| 29 | 0.0 | 0.0 | 0.0 | 0.0 | 63.0 |
| 30 | 0.0 | 0.0 | 0.0 | 0.0 | 0.0 |
| 31 | | | | | |
| JUMLAH | 87.4 | 97.3 | 109.5 | 78.4 | 197.7 |



KONDISI CUACA KALIMANTAN TENGAH

JAM 15.30 WIB

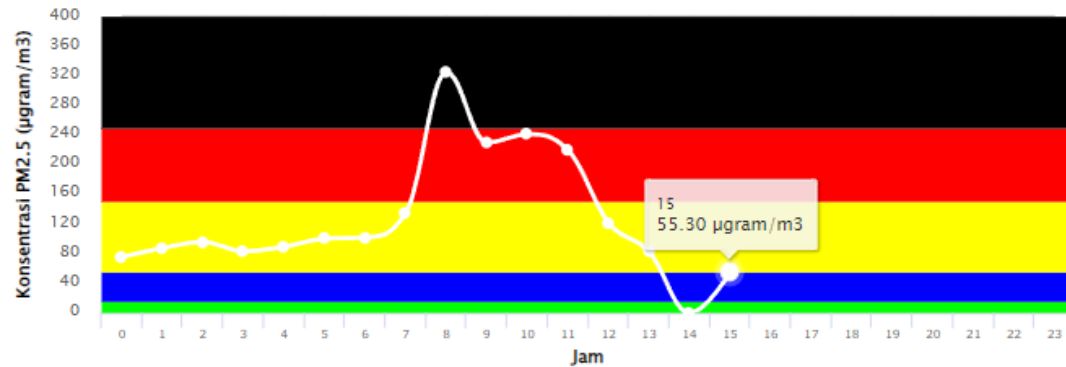
| DATA | BMKG Palangka Raya | BMKG Pangkalan Bun | BMKG Sampit | BMKG Buntok | BMKG Muara Teweh |
|-----------------|--------------------|--------------------|--|-------------|------------------|
| Arah Angin | Selatan | Selatan | Selatan Dengan variasi angin dari Tenggara hingga Selatan | Barat | Calm |
| Kecepatan Angin | 12 km/jam | 10 km/jam | 16 km/jam | 10 km/jam | Calm |
| Cuaca | Asap | Cerah Berawan | Cerah Berawan | Asap | Asap |
| Jarak Pandang | 4 km | 9 km | 7 km | 800 m | 2 km |

Informasi Konsentrasi Partikulat (PM 2.5)

JAM 15.00 WIB

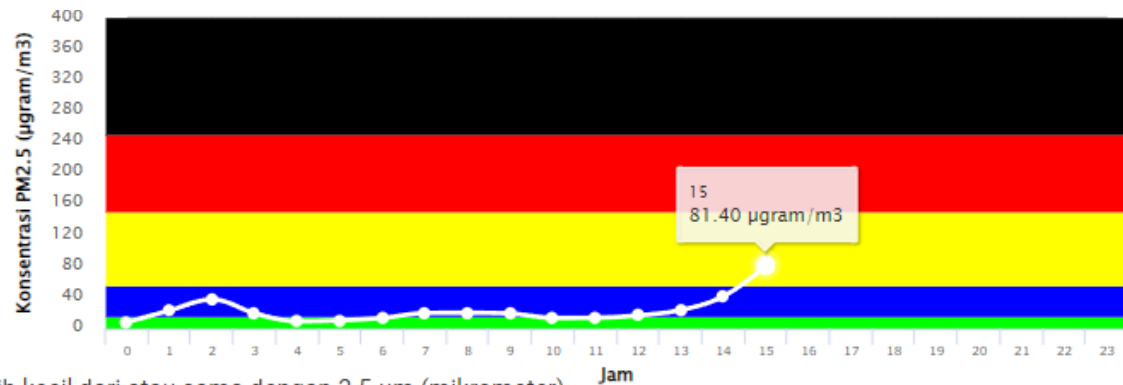
Konsentrasi Partikulat PM2.5 di PALANGKARAYA

Tanggal: 30 09 2023



Konsentrasi Partikulat PM2.5 di PANGKALANBUN

Tanggal: 30 09 2023

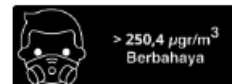
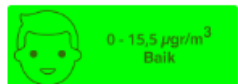


Particulate Matter (PM_{2.5}) adalah partikel udara yang berukuran lebih kecil dari atau sama dengan 2.5 µm (mikrometer).

Pengukuran konsentrasi PM_{2.5} menggunakan metode penyinaran sinar Beta (Beta Attenuation Monitoring) dengan satuan mikrogram per meter kubik (µg/m³).

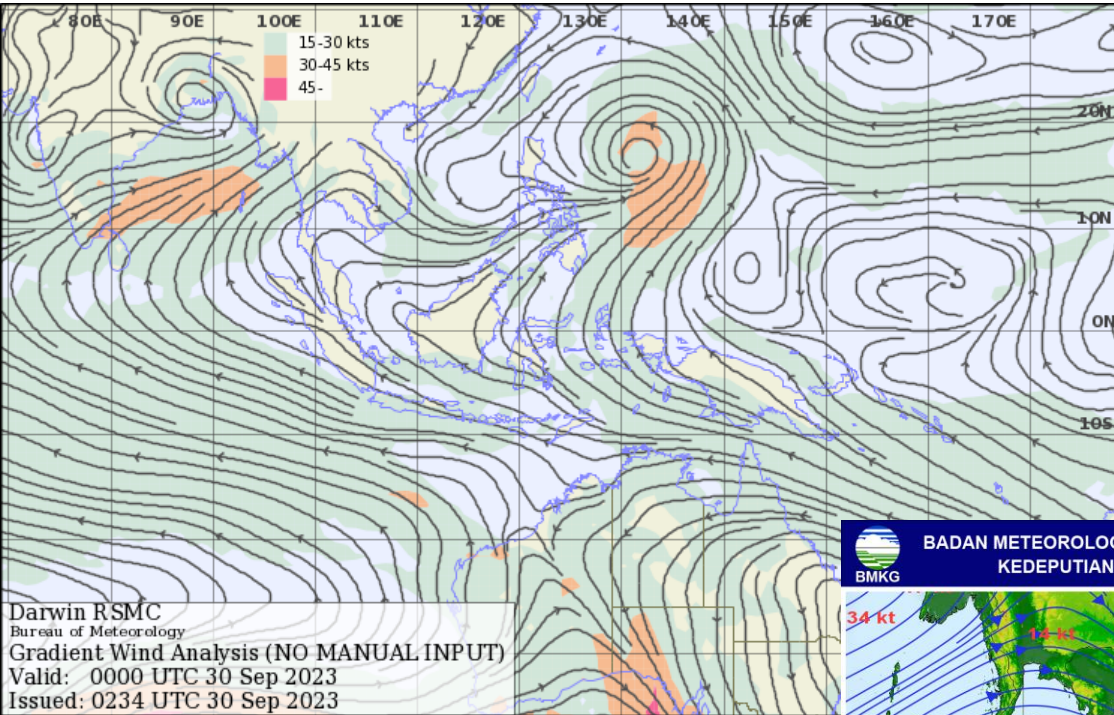
Pemantauan PM_{2.5} yang dilakukan oleh BMKG ini baru dimulai sejak tahun 2020.

Keterangan:

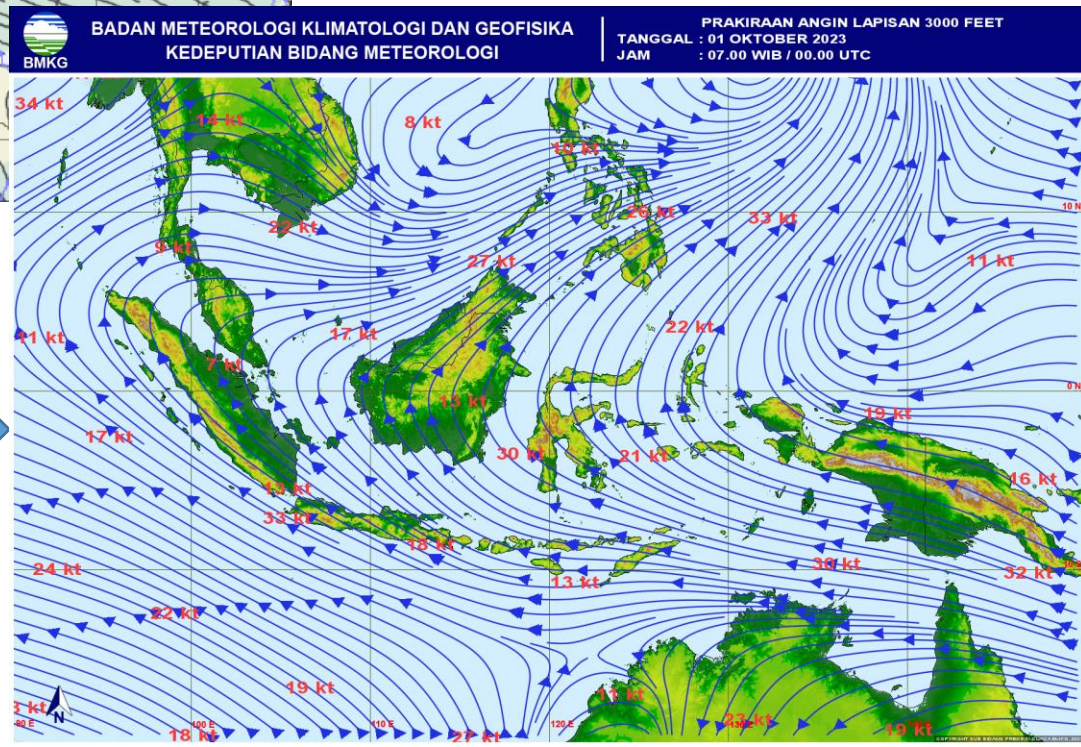


ANALISIS DAN PRAKIRAAN ANGIN

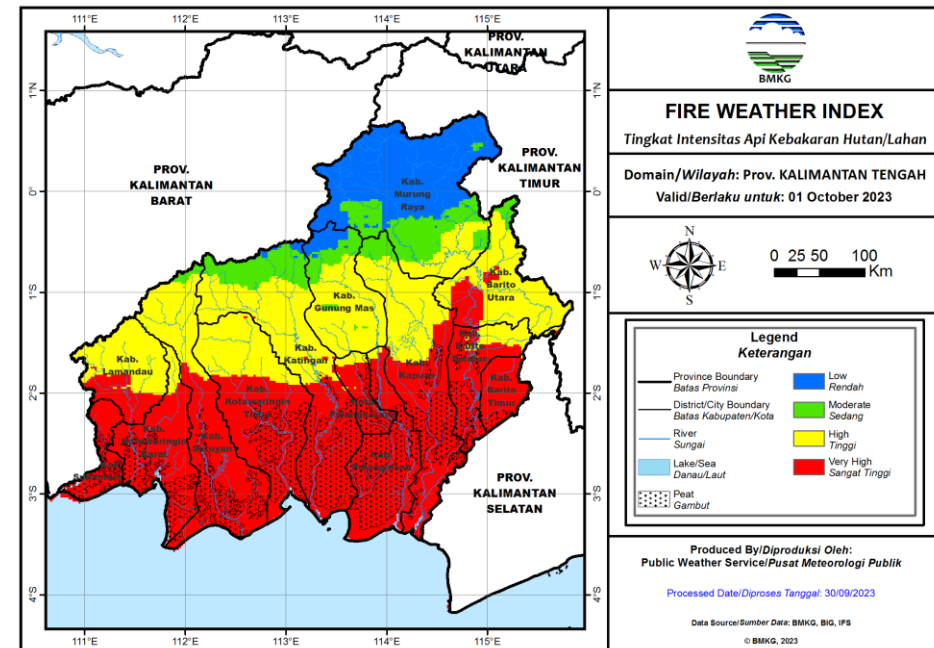
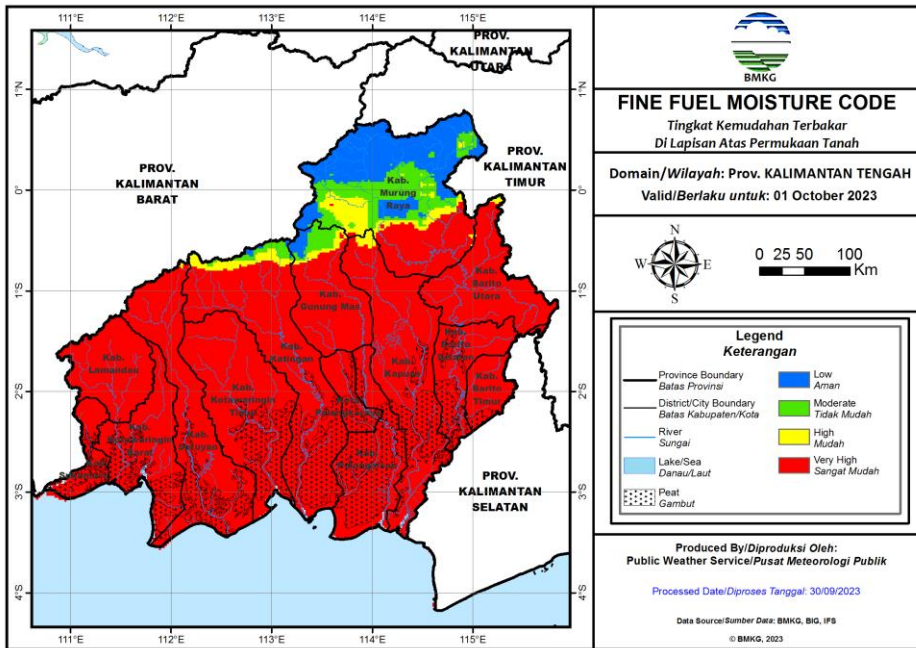
ANALISIS ANGIN
JAM 07.00 WIB



PRAKIRAAN ANGIN
ESOK HARI



POTENSI KEMUDAHAN TERJADINYA KEBAKARAN HUTAN DAN LAHAN (FFMC DAN FWI) ESOK HARI



Fine Fuel Moisture Code (FFMC)

- FFMC menunjukkan tingkat potensi kemudahan terjadinya kebakaran ditinjau dari parameter cuaca pada bahan-bahan ringan mudah terbakar di lapisan atas permukaan tanah.
- Mewakili tingkat kekeringan bahan-bahan ringan mudah terbakar (seperti humus permukaan, sampah dedaunan kering, alang-alang, dan bahan ringan lain) yang biasanya menutupi lantai hutan pada kedalaman 1-2 cm.

| Warna | Rentang | Deskripsi |
|--------|---------|---|
| Biru | 0 - 72 | Alang-alang dan dedaunan yang biasanya menutupi lantai hutan dalam kondisi basah dan sulit terbakar |
| Hijau | 73 - 77 | Alang-alang dan dedaunan yang biasanya menutupi lantai hutan dalam kondisi lembab dan cukup sulit terbakar |
| Kuning | 78 - 82 | Alang-alang dan dedaunan yang biasanya menutupi lantai hutan dalam kondisi kering dan mudah terbakar |
| Merah | >82 | Alang-alang dan dedaunan yang biasanya menutupi lantai hutan dalam kondisi sangat kering dan sangat mudah terbakar |

Fire Weather Index (FWI)

- FWI menunjukan besarnya intensitas api jika terjadi kebakaran hutan.
- Sangat dipengaruhi nilai ISI dan BUI

| Warna | Rentang | Deskripsi |
|--------|---------|--|
| Biru | 0 - 1 | Intensitas api pada kategori rendah. Api mudah dikendalikan, cenderung akan padam dengan sendirinya. |
| Hijau | 2 - 6 | Intensitas api pada kategori sedang. Api relatif masih cukup mudah dikendalikan. |
| Kuning | 7 - 13 | Intensitas api pada kategori tinggi. Api sulit dikendalikan. |
| Merah | >13 | Intensitas api pada kategori sangat tinggi. Api sangat sulit dikendalikan. |

POTENSI HUJAN ESOK HARI

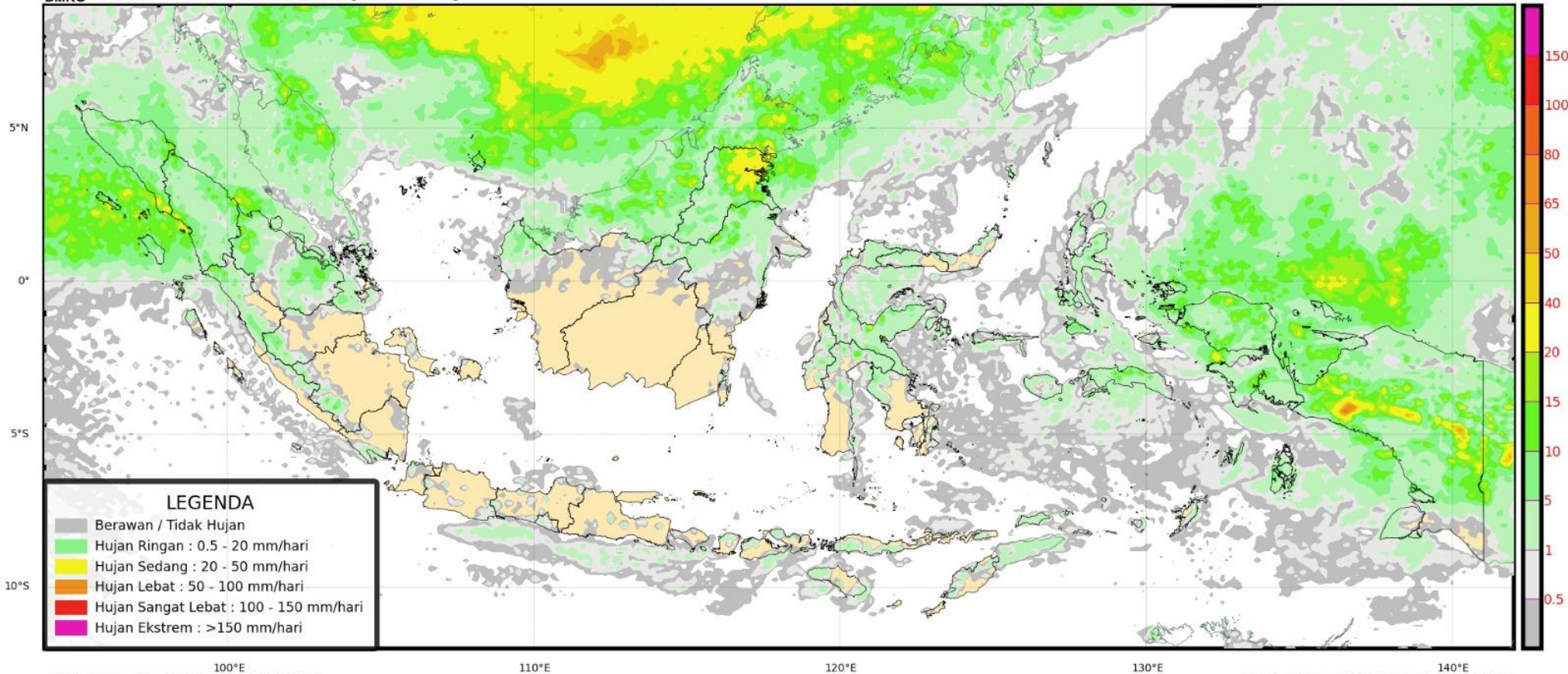


Prediksi Curah Hujan Harian

Referensi Model : IFS 0.125 [+24~+48]

Data Awal: Sab 30 September 2023 00 UTC ^(mm/hari)

Berlaku: Minggu 01 Oktober 2023



POTENSI HUJAN LUSA

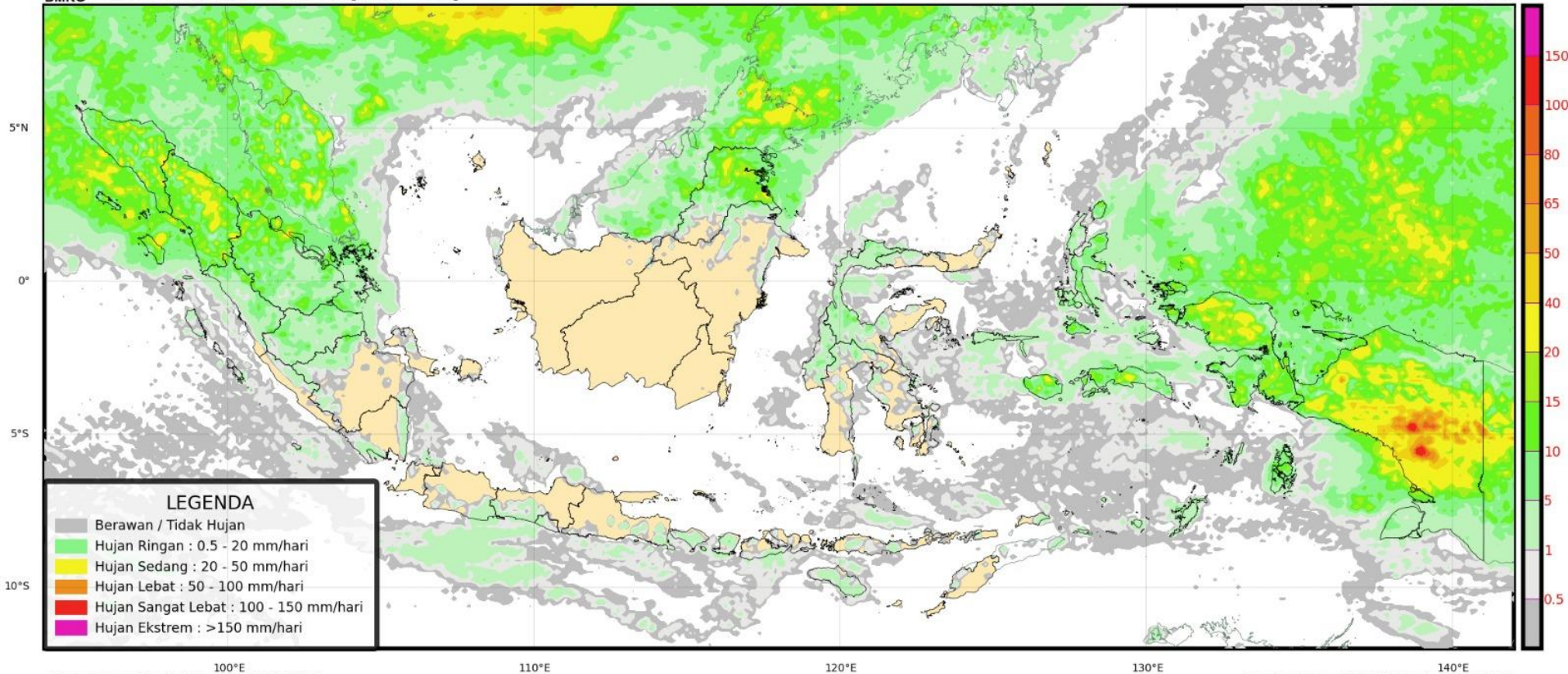


Prediksi Curah Hujan Harian

Referensi Model : IFS 0.125 [+48~+72]

Data Awal: Sab 30 September 2023 00 UTC ^(mm/hari)

Berlaku: **Senin 02 Oktober 2023**



PRAKIRAAN CUACA KALIMANTAN TENGAH ESOK HARI



TERIMA KASIH

Koordinator Kalimantan Tengah - Stasiun Meteorologi Palangka Raya

Kantor Administrasi : Jl. A Donis Samad – Palangka Raya

**Kantor Operasional : Jl. A Donis Samad (samping Tower ATC Bandara) –
Palangka Raya**

Hp/Whatsapp. 0821-5409-6727

Email : bmgkalteng@yahoo.co.id

Instagram: bmgkalteng

Informasi BMKG Kalteng saat ini sudah tersedia di website :

<http://kalteng.bmkg.go.id/home/>