

# **KONDISI CUACA DAN HOTSPOT DI KALIMANTAN TENGAH**

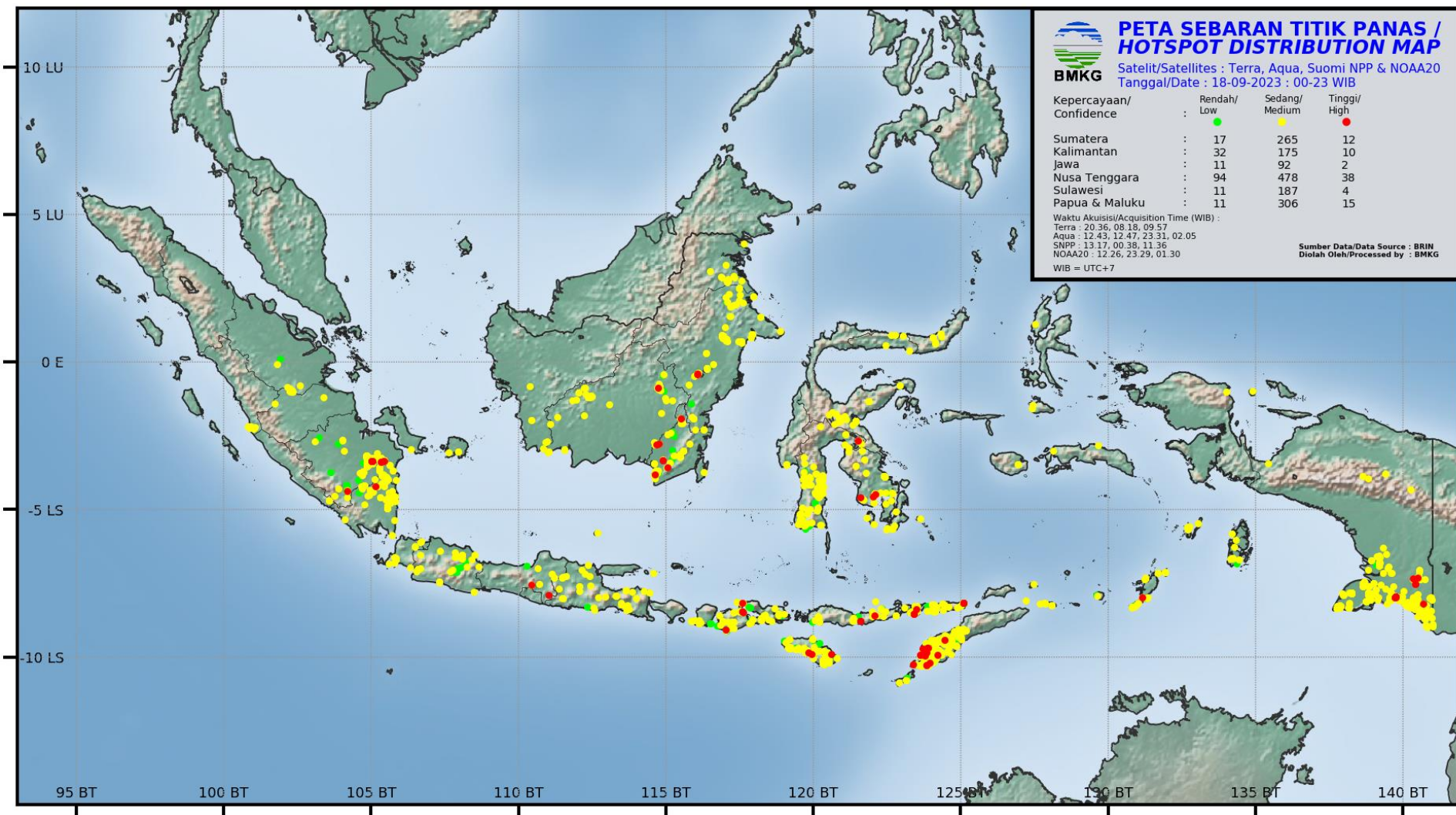
19 SEPTEMBER 2023  
UPDATE JAM 09.00 WIB

BADAN METEOROLOGI KLIMATOLOGI DAN GEOFISIKA  
STASIUN METEOROLOGI TJILIK RIWUT PALANGKA RAYA

# AKUMULASI HOTSPOT DI KALIMANTAN TENGAH

## TANGGAL 18 SEPTEMBER 2023

### JAM 00 – 23 WIB = 49 TITIK





# AKUMULASI HOTSPOT DI KALIMANTAN TENGAH

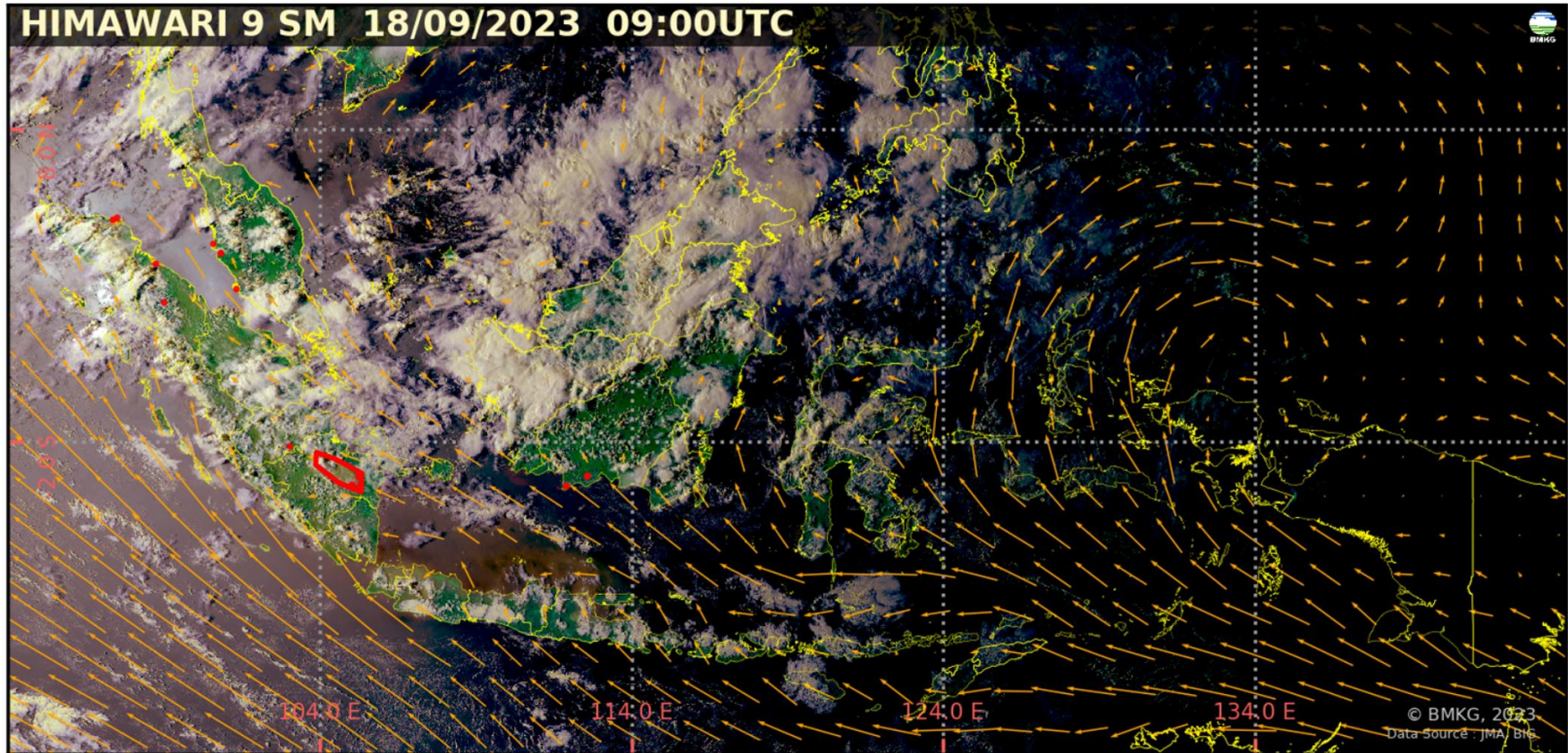
## TANGGAL 18 SEPTEMBER 2023

Kabupaten/Kota	2023
BARITO SELATAN	1
BARITO TIMUR	0
BARITO UTARA	14
GUNUNG MAS	0
KAPUAS	3
KATINGAN	15
KOTAWARINGIN BARAT	2
KOTAWARINGIN TIMUR	1
LAMANDAU	1
MURUNG RAYA	0
PALANGKARAYA	0
PULANG PISAU	0
SERUYAN	4
SUKAMARA	5
<b>Jumlah</b>	<b>49</b>



# CITRA SEBARAN ASAP WILAYAH INDONESIA

## 18 SEPTEMBER 2023 PUKUL 16.00 WIB



- Terdeteksi asap di wilayah **Sumatera Selatan**.
- Arah angin di Indonesia pada umumnya bertiup dari **Tenggara ke Barat Laut – Timur Laut**.
- Tidak terdeteksi adanya *Transboundary Haze*.

### Legenda :

#### Arah dan kec. angin

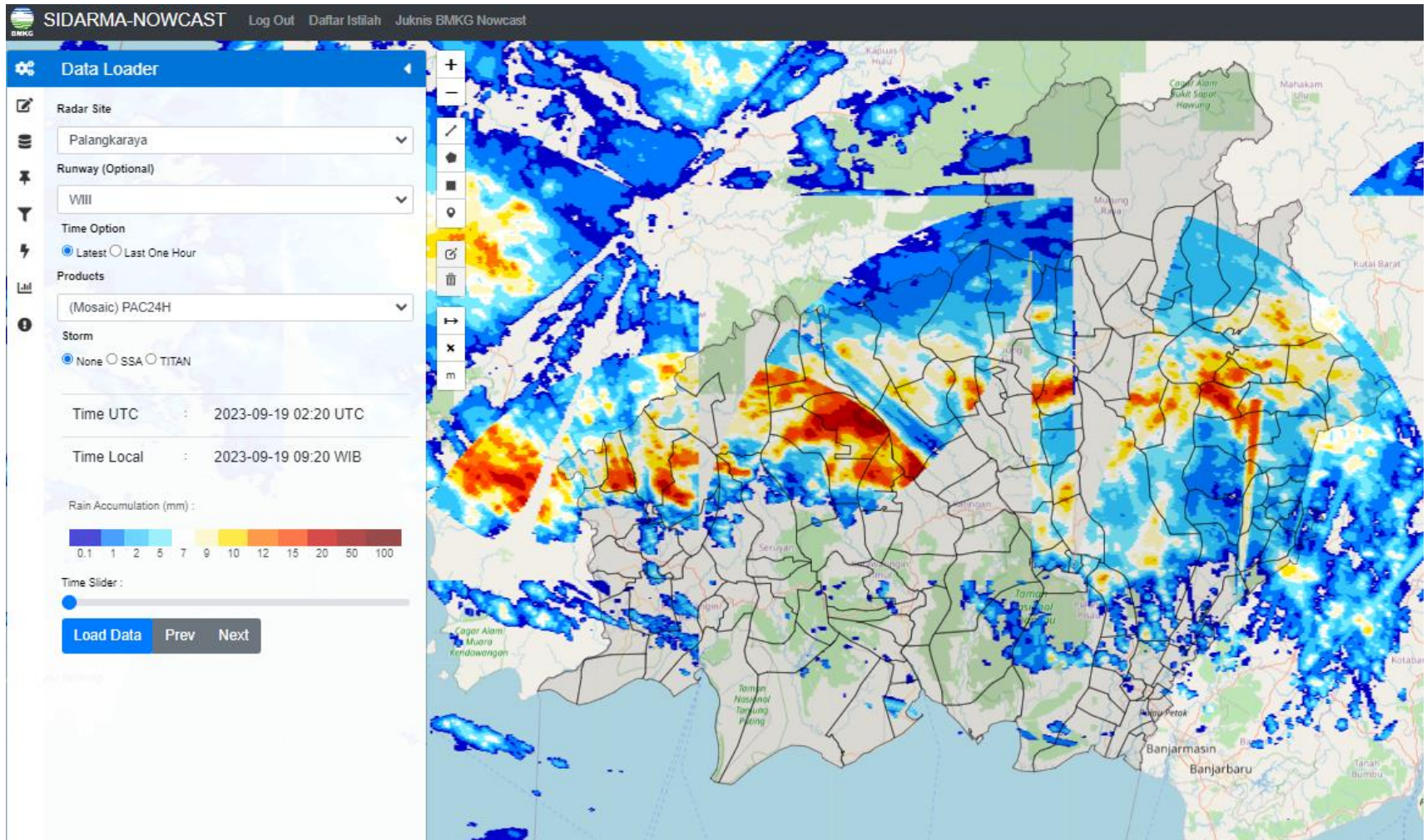
- ◀ 5 knots
- ◀ 10 knots
- ◀ 15 knots
- ◀ 20 knots

◻ wilayah sebaran asap

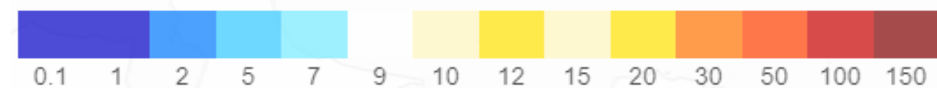
● Titik Panas  
(Geohotspot)



# CITRA RADAR AKUMULASI HUJAN 24 JAM TERAKHIR

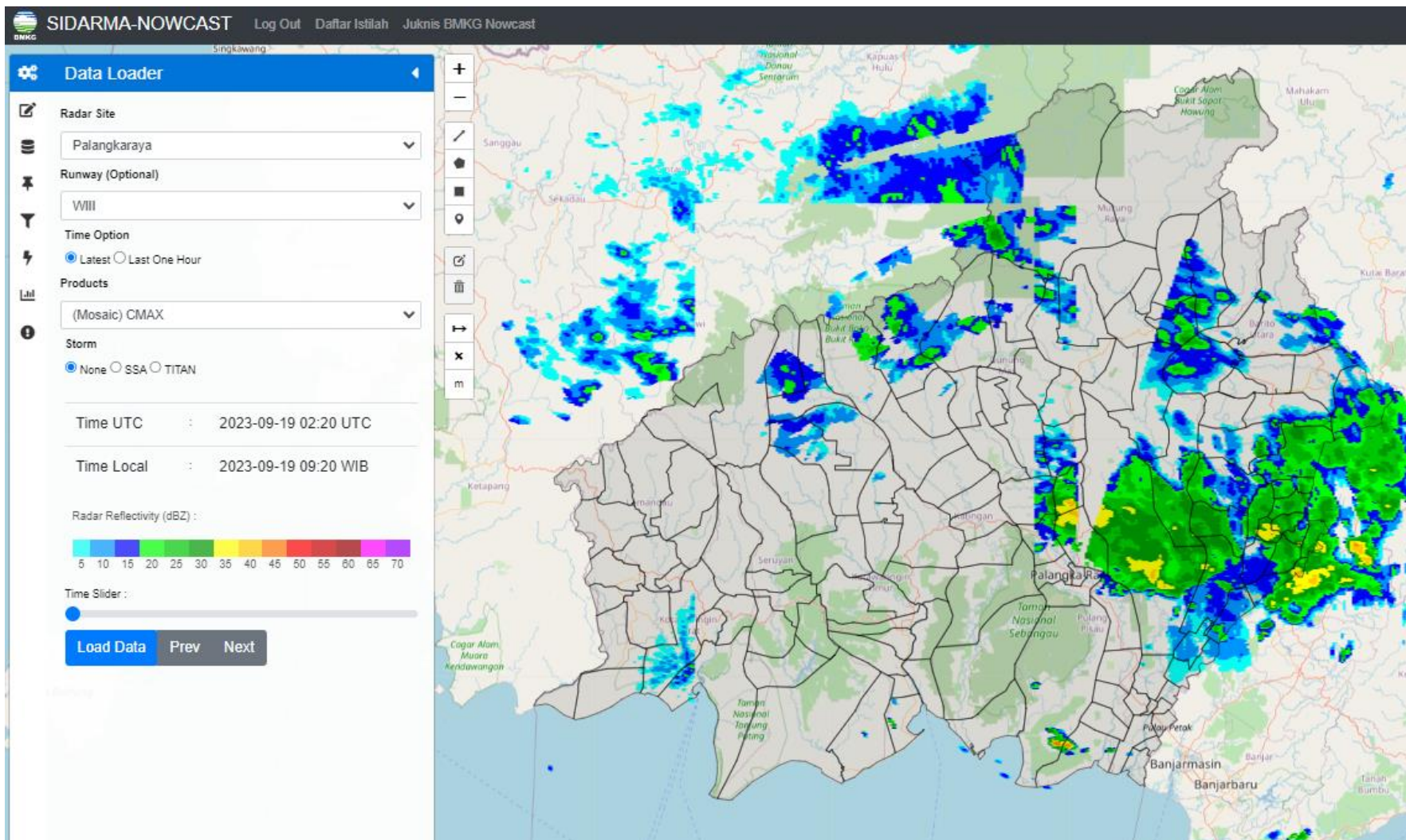


Rain Accumulation (mm) :



# CITRA RADAR KALIMANTAN TENGAH

## JAM 09.20 WIB



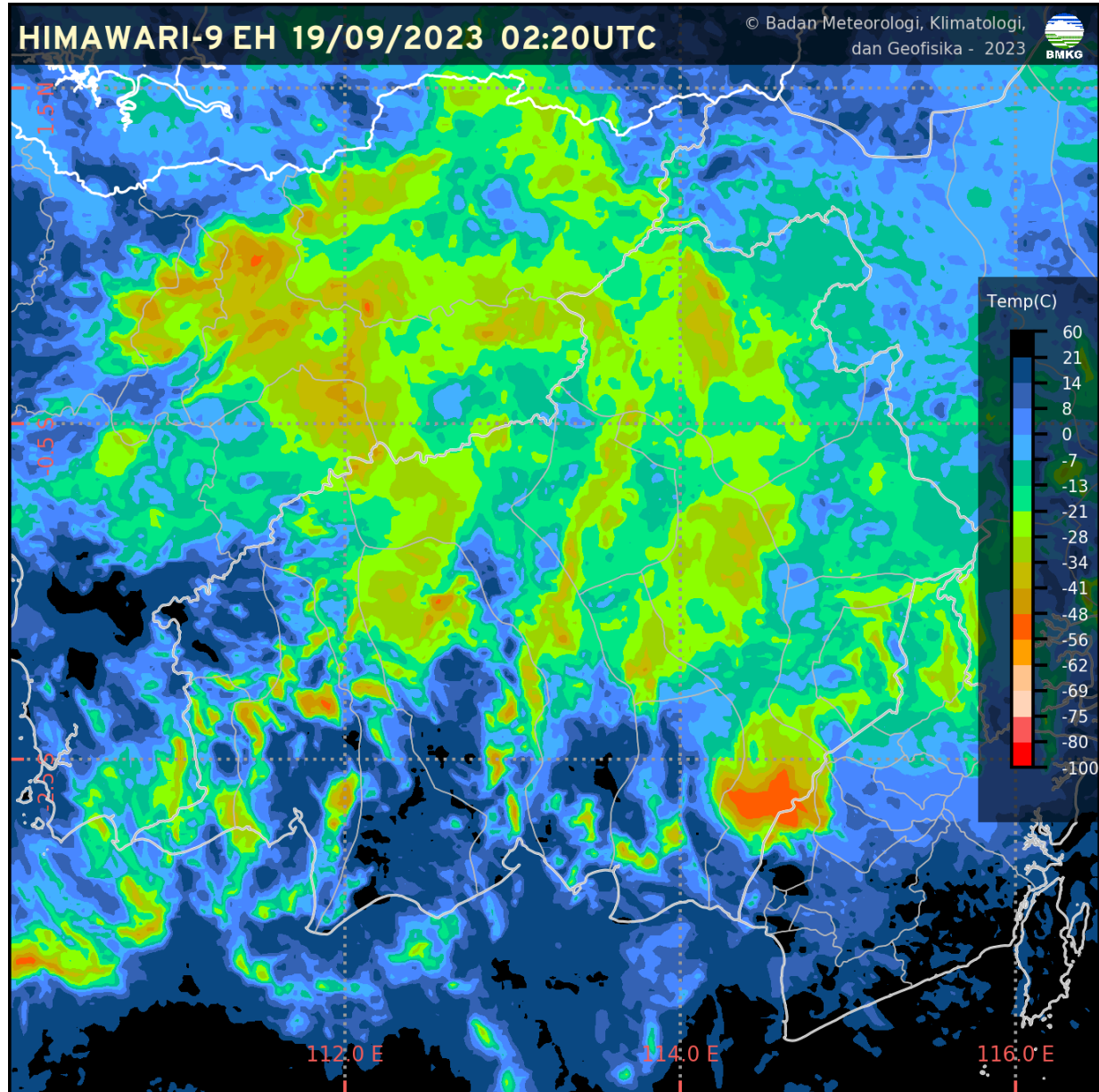
Radar Reflectivity (dBZ) :





# CITRA SATELIT KALIMANTAN TENGAH

## JAM 09.20 WIB



# CURAH HUJAN KALTENG

## CURAH HUJAN HARIAN UPT BMKG PROVINSI KALIMANTAN TENGAH BULAN SEPTEMBER 2023

TGL	PALANGKA RAYA	PANGKALAN BUN	SAMPIT	BUNTOK	MUARA TEWEH
1	0.0	0.0	0.0	0.3	0.0
2	0.0	0.0	0.0	0.0	0.0
3	0.0	0.0	0.0	0.0	0.0
4	0.0	0.0	0.0	0.0	0.0
5	0.0	0.0	0.0	2.0	0.1
6	TTU	1.0	10.8	27.2	0.0
7	41.6	29.0	3.7	1.2	2.3
8	20.4	41.5	0.6	TTU	0.0
9	0.0	6.1	0.0	0.0	0.2
10	0.0	0.0	0.0	0.0	0.0
11	0.0	0.0	TTU	0.0	4.8
12	0.0	0.0	5.4	0.1	TTU
13	0.0	0.0	6.6	2.5	4.9
14	0.0	TTU	0.0	0.0	0.0
15	0.0	0.0	0.0	0.0	0.0
16	TTU	0.5	0.0	0.0	0.0
17	0.2	0.0	0.0	0.0	0.5
18	6.8	15.2	58.3	37.1	0.1
19	0.8	4.0	0.0	8.0	88.5
20					
21					
22					
23					
24					
25					
26					
27					
28					
29					
30					
31					
JUMLAH	69.8	97.3	85.4	78.4	101.4





# KONDISI CUACA KALIMANTAN TENGAH JAM

## JAM 09.30 WIB

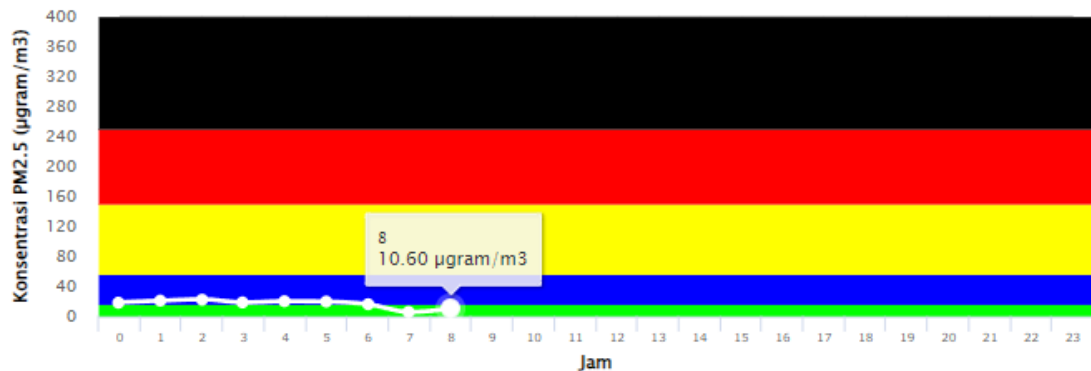
DATA	BMKG Palangka Raya	BMKG Pangkalan Bun	BMKG Sampit	BMKG Buntok	BMKG Muara Teweh
Arah Angin	Tenggara	Timur	Tenggara	Barat Daya	Selatan
Kecepatan Angin	8 Km/jam	16 Km/jam	12 Km/jam	6 Km/jam	6 km/jam
Cuaca	Berawan	Cerah Berawan	Cerah Berawan	Hujan Ringan	Berawan
Jarak Pandang	10 km	10 km	8 km	4 km	6 km

# Informasi Konsentrasi Partikulat (PM 2.5)

## JAM 08.00 WIB

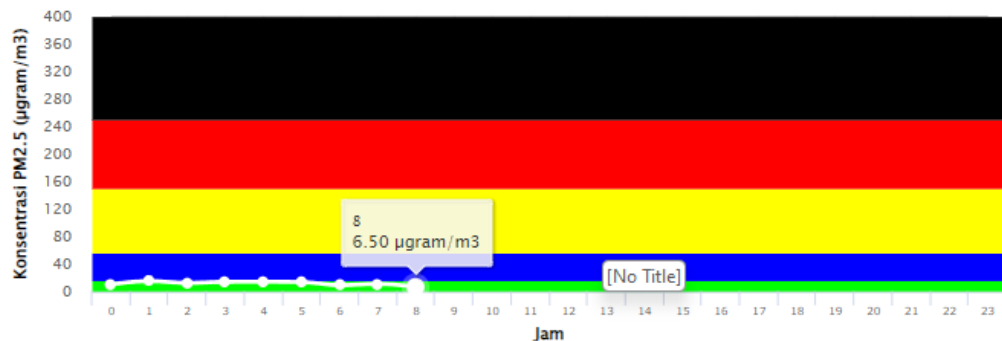
### Konsentrasi Partikulat PM2.5 di PALANGKARAYA

Tanggal: 19 09 2023



### Konsentrasi Partikulat PM2.5 di PANGKALANBUN

Tanggal: 19 09 2023

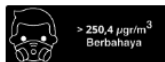


Particulate Matter (PM<sub>2.5</sub>) adalah partikel udara yang berukuran lebih kecil dari atau sama dengan 2.5 µm (mikrometer).

Pengukuran konsentrasi PM<sub>2.5</sub> menggunakan metode penyinaran sinar Beta (Beta Attenuation Monitoring) dengan satuan mikrogram per meter kubik (µg/m³).

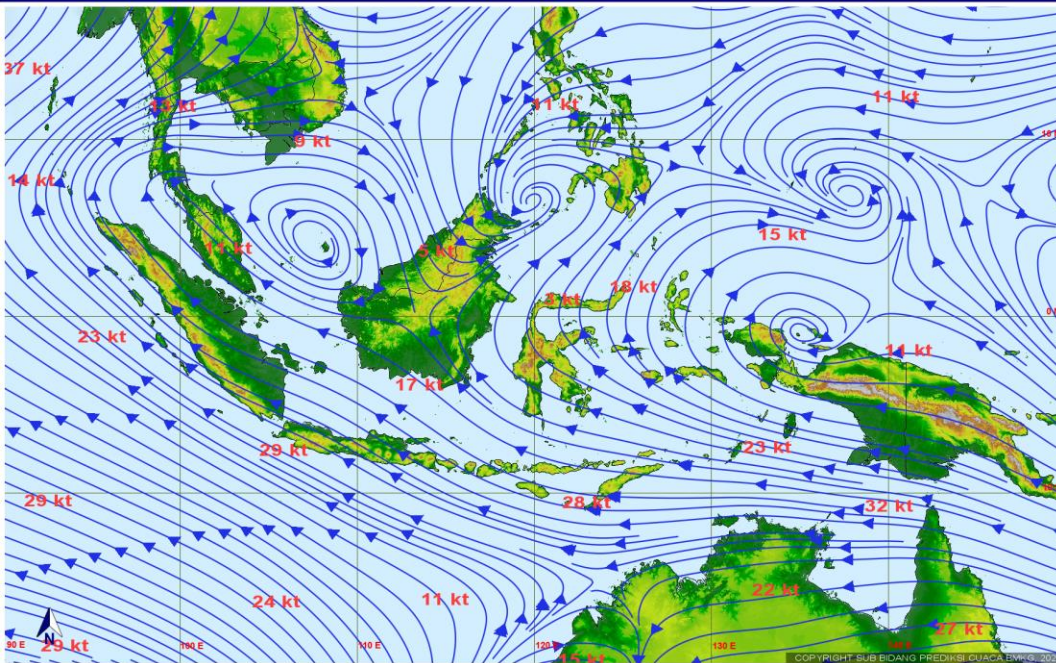
Pemantauan PM<sub>2.5</sub> yang dilakukan oleh BMKG ini baru dimulai sejak tahun 2020.

#### Keterangan:

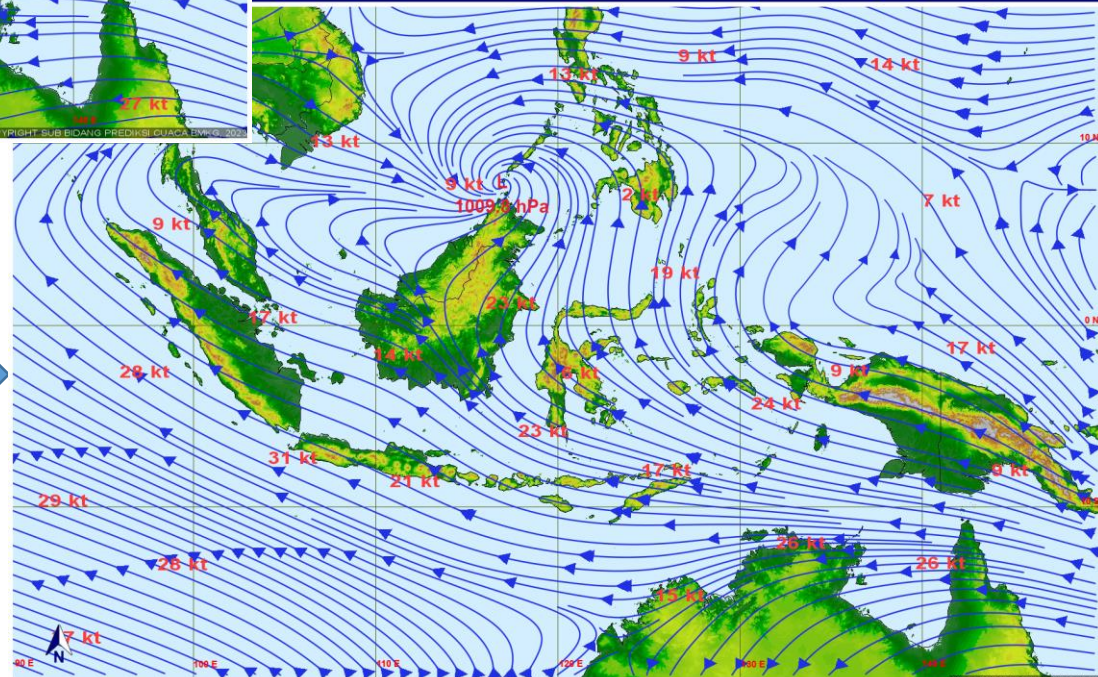


# ANALISIS DAN PRAKIRAAN ANGIN

← **ANALISIS ANGIN**  
**JAM 19.00 WIB**

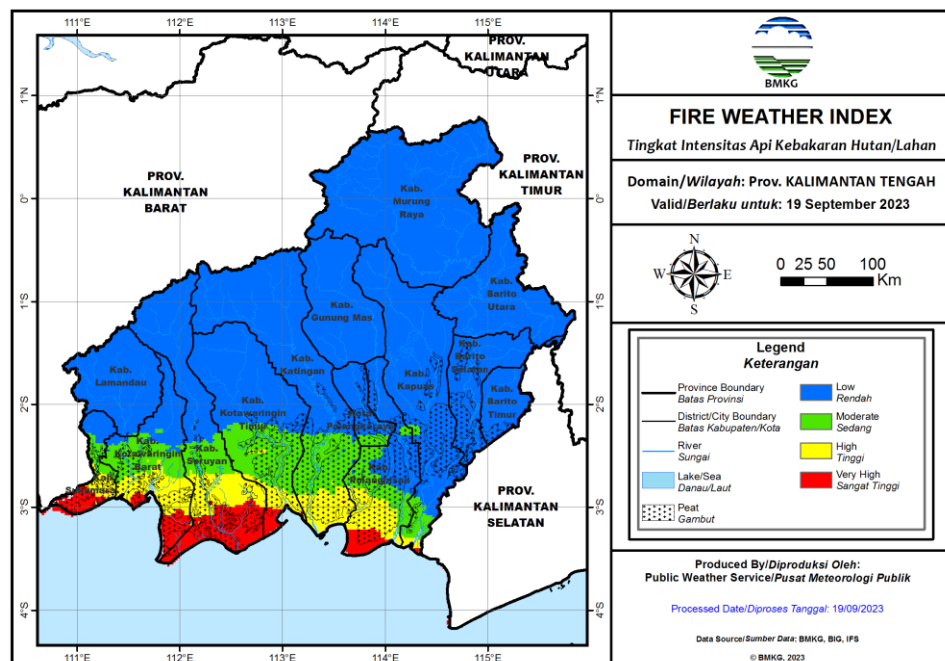
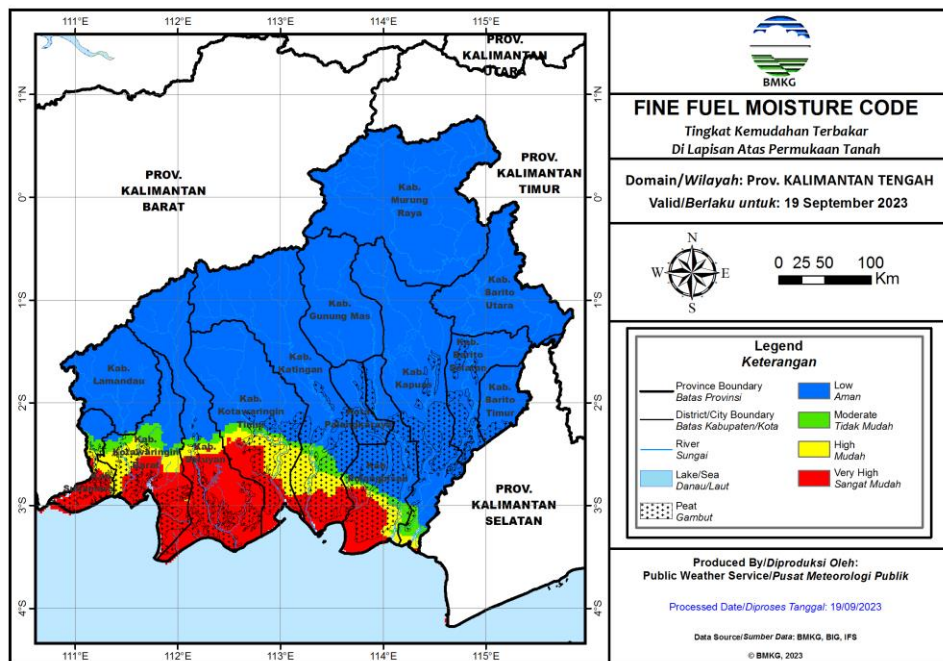


**PRAKIRAAN ANGIN**  
**HARI INI**





# POTENSI KEMUDAHAN TERJADINYA KEBAKARAN HUTAN DAN LAHAN (FFMC DAN FWI) HARI INI



## Fine Fuel Moisture Code (FFMC)

- FFMC menunjukkan tingkat potensi kemudahan terjadinya kebakaran ditinjau dari parameter cuaca pada bahan-bahan ringan mudah terbakar di lapisan atas permukaan tanah.
- Mewakili tingkat kekeringan bahan-bahan ringan mudah terbakar (seperti humus permukaan, sampah dedaunan kering, alang-alang, dan bahan ringan lain) yang biasanya menutupi lantai hutan pada kedalaman 1-2 cm.

Warna	Rentang	Deskripsi
Biru	0 - 72	Alang-alang dan dedaunan yang biasanya menutupi lantai hutan dalam kondisi basah dan <b>sulit</b> terbakar
Hijau	73 - 77	Alang-alang dan dedaunan yang biasanya menutupi lantai hutan dalam kondisi lembab dan <b>cukup sulit</b> terbakar
Kuning	78 - 82	Alang-alang dan dedaunan yang biasanya menutupi lantai hutan dalam kondisi kering dan <b>mudah</b> terbakar
Merah	>82	Alang-alang dan dedaunan yang biasanya menutupi lantai hutan dalam kondisi sangat kering dan <b>sangat mudah</b> terbakar

## Fire Weather Index (FWI)

- FWI menunjukan besarnya intensitas api jika terjadi kebakaran hutan.
- Sangat dipengaruhi nilai ISI dan BUI

Warna	Rentang	Deskripsi
Biru	0 - 1	Intensitas api pada kategori rendah. Api mudah dikendalikan, cenderung akan padam dengan sendirinya.
Hijau	2 - 6	Intensitas api pada kategori sedang. Api relatif masih cukup mudah dikendalikan.
Kuning	7 - 13	Intensitas api pada kategori tinggi. Api sulit dikendalikan.
Merah	>13	Intensitas api pada kategori sangat tinggi. Api sangat sulit dikendalikan.

# POTENSI HUJAN HARI INI

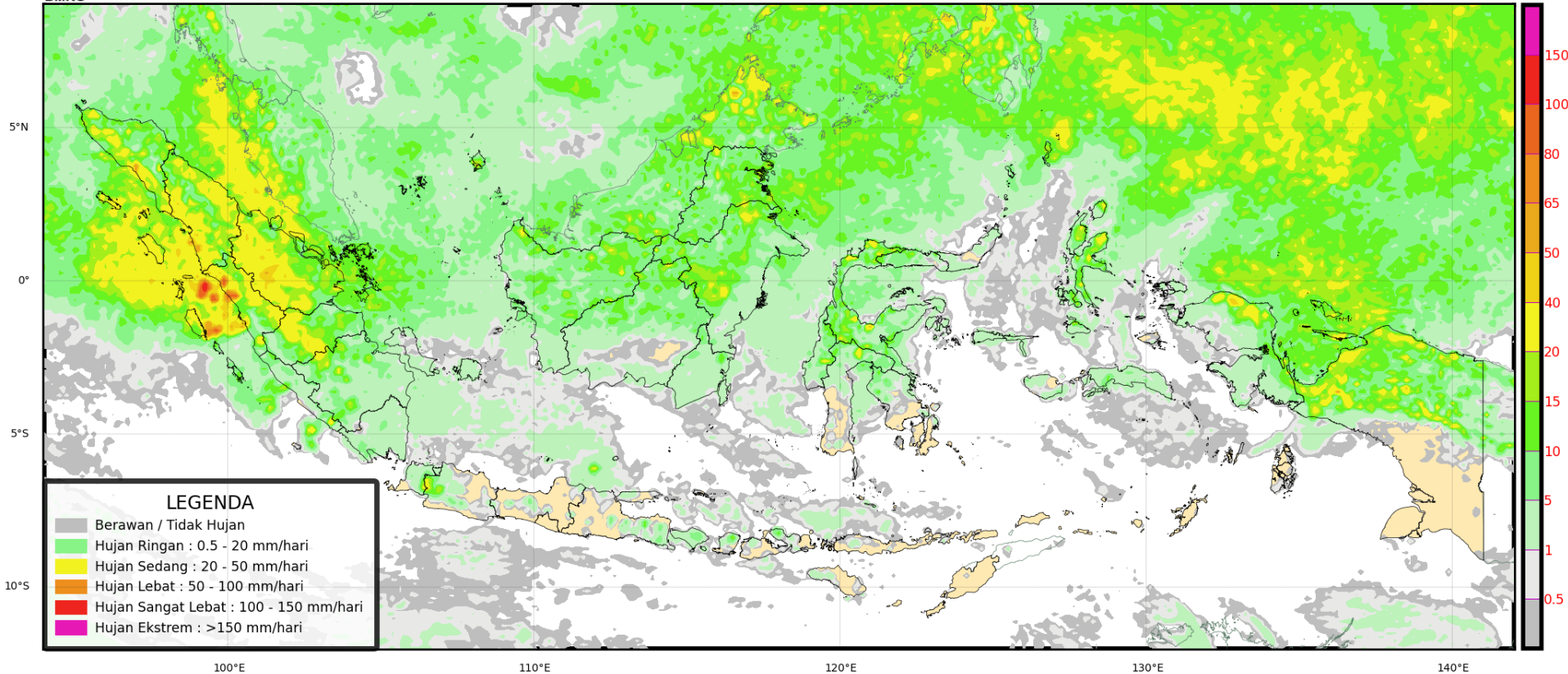


## Prediksi Curah Hujan Harian

Referensi Model : IFS 0.125 [+24~+48]

Data Awal: Sen 18 September 2023 00 UTC <sup>(mm/hari)</sup>

**Berlaku: Selasa 19 September 2023**



## PRAKIRAAN CUACA KALIMANTAN TENGAH HARI INI

BADAN METEOROLOGI KLIMATOLOGI DAN GEOFISIKA

STASIUN METEOROLOGI KELAS 1 TJILIK RIWUT

# bangga  
melayani  
bangsa

BerAKHLAK

PRAKIRAAN CUACA

KALIMANTAN TENGAH

Selasa 19 September 2023

LOKASI	CUACA				SUHU	ANGIN	KELEMBABAN
	Pagi	Siang	Malam	Dinikah			
TAMIANG LAYANG					23-33°C	10 km/jam	60 - 100
SUKAMARA					24-29°C	20 km/jam	80 - 95
SAMPIT					23-34°C	10 km/jam	55 - 95
PURUK CAHU					23-30°C	10 km/jam	60 - 95
PULANG PISAU					24-33°C	20 km/jam	50 - 95
PANGKALAN BUN					24-31°C	20 km/jam	75 - 95
PALANGKA RAYA					24-33°C	10 km/jam	55 - 95
NANGA BULIK					24-29°C	20 km/jam	80 - 95
MUARA TEWEH					23-30°C	10 km/jam	60 - 95
KUALA PEMBUANG					25-30°C	20 km/jam	65 - 95
KUALA KURUN					23-33°C	10 km/jam	55 - 95
KUALA KAPUAS					24-33°C	20 km/jam	50 - 95
KASONGAN					24-33°C	10 km/jam	55 - 95
BUNTOK					23-33°C	10 km/jam	60 - 100

Peringatan Dini:

Waspada potensi hujan lokal dengan durasi singkat yang dapat disertai petir/kilat dan angin kencang di wilayah Kalimantan Tengah. Serta, berhati-hati terhadap dampak bencana yang ditimbulkan.

Waspada potensi kemudahan terjadinya kebakaran hutan dan lahan di wilayah Kalimantan Tengah. Dihimbau kepada masyarakat agar tidak melakukan pembakaran lahan untuk tujuan apapun.

Legenda

Publikasi : Tanggal 18 September 2023, Jam 09:21 WIB

@bmkgtkalteng

www.kalteng.bmkg.go.id

0821-5409-6727 / 0821-5612-3420



# TERIMA KASIH

**Koordinator Kalimantan Tengah - Stasiun Meteorologi Palangka Raya**

**Kantor Administrasi : Jl. A Donis Samad – Palangka Raya**

**Kantor Operasional : Jl. A Donis Samad (samping Tower ATC Bandara) –  
Palangka Raya**

**Hp/Whatsapp. 0821-5409-6727**

**Email : bmgkalteng@yahoo.co.id**

**Instagram: bmgkalteng**

**Informasi BMKG Kalteng saat ini sudah tersedia di website :**

**<http://kalteng.bmkg.go.id/home/>**