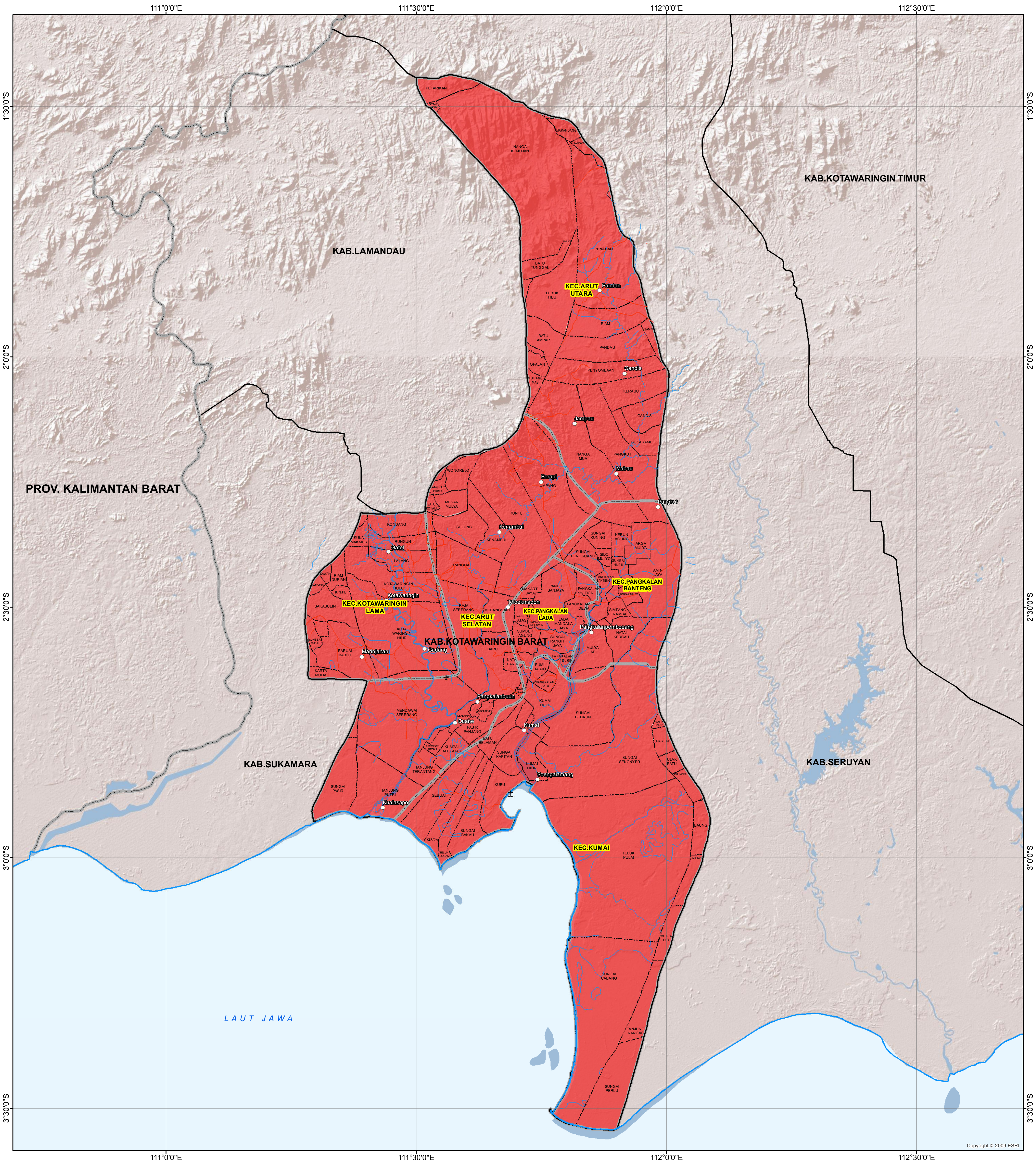


PETA KAPASITAS BENCANA KEKERINGAN DI KABUPATEN KOTAWARINGIN BARAT, PROVINSI KALIMANTAN TENGAH



Legenda

Permukiman
Bandar Udara
Pelabuhan
Kota Utama
Garis Pantai
Sungai

Jaringan Jalan

Jalan Utama
Jalan Kolektor
Jalan Lokal
Jalan Setapak

Indeks Kapasitas

0 0.3 0.6 1.0
Rendah Sedang Tinggi



U

0 4 8 16 24 32
Kilometers

Skala
1 : 400.000 pada ukuran A1
1 cm di peta sama dengan 4 km di lapangan

ID Peta : Peta_Kapasitas_Bencana_Kekeringan
Dibuat Tanggal : 23 Oktober 2012

Metodologi dan Zonasi Risiko Bencana :
Badan Nasional Penanggulangan Bencana (BNPB)

Disclaimer :
Peta ini digunakan sebagai acuan dalam penyusunan rencana penanggulangan bencana (RPB) tingkat Kabupaten. Penggambaran batas administrasi dan nama geografi, tidak dapat digunakan sebagai referensi resmi mengenai batas sesungguhnya di lapangan, dan tidak menyiratkan pengesahan resmi dari BNPB

Proyeksi Lokal :
World Mercator

Unit Grid:
Lintang - Bujur dengan interval Antar Grid 0.5 derajat

Unit Datum:
WGS 84

Gambar Latar :
ESRI Shaded Relief

Kota, Pelabuhan, dan Bandara :
United Nations Development Programme (UNDP)

Peta Dasar :
Peta Digital Rupabumi Skala 1 : 50.000, Bakosurtanal, 2006

Batas Administrasi :
BPS, 2010

Sumber Data :
- Pengolahan data dengan sistem informasi geografi (SIG) dengan parameter utama yaitu hyogo framework for actions (HFA) dan data kesiapsiagaan bencana banjir
- Hasil Cek Lapangan 12 - 16 Agustus 2012
- Hasil revisi workshop sosialisasi dan internalisasi konsep penyusunan RPB
- Detil metodologi dan klasifikasi parameter dapat dilihat di buku pedoman kajian risiko bencana nasional, BNPB, 2012

BNPB
BADAN NASIONAL PENANGGULANGAN BENCANA (BNPB)

Jl. R. H. Juanda 38, Jakarta 10120 Indonesia
Telp. 021 345.8400, Faks. 021 345.8500

**PEMERINTAH KABUPATEN KOTAWARINGIN BARAT
PROVINSI KALIMANTAN TENGAH**

Jl. Sultan Syahrir Kel. Sidoropo Kec. Arut Selatan, Pangkajene
Kabupaten Kotawaringin Barat, Kalimantan Tengah 74111

Disusun Oleh : PT. Caturbina Guna Persada