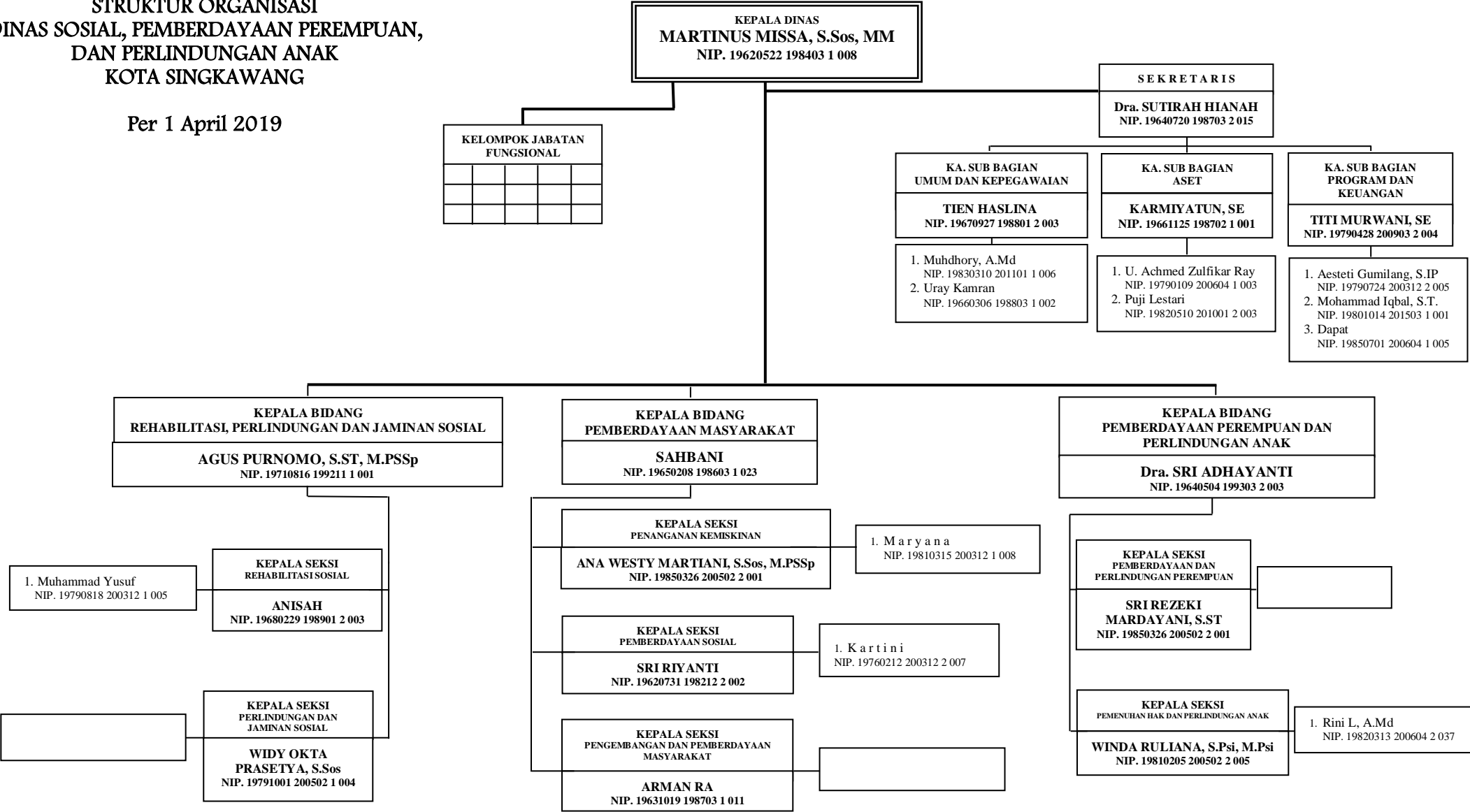


STRUKTUR ORGANISASI  
DINAS SOSIAL, PEMBERDAYAAN PEREMPUAN,  
DAN PERLINDUNGAN ANAK  
KOTA SINGKAWANG

Per 1 April 2019



KETERANGAN JUMLAH PEGAWAI :

1. Jumlah Pegawai/Staf Bagian Sekretariat	= 12 orang
2. Jumlah Pegawai/Staf Bidang Rehabilitasi, Perlindungan dan Jaminan Sosial	= 4 orang
3. Jumlah Pegawai/Staf Bidang Pemberdayaan Masyarakat	= 6 orang
4. Jumlah Pegawai/Staf Bidang Pemberdayaan Perempuan dan Perlindungan Anak	= 4 orang
Total	= 26 orang

KEPALA DINAS SOSIAL, PEMBERDAYAAN PEREMPUAN  
DAN PERLINDUNGAN ANAK KOTA SINGKAWANG

**MARTINUS MISSA, S.Sos, MM**  
Pembina Utama Muda  
NIP. 19620522 198403 1 008